

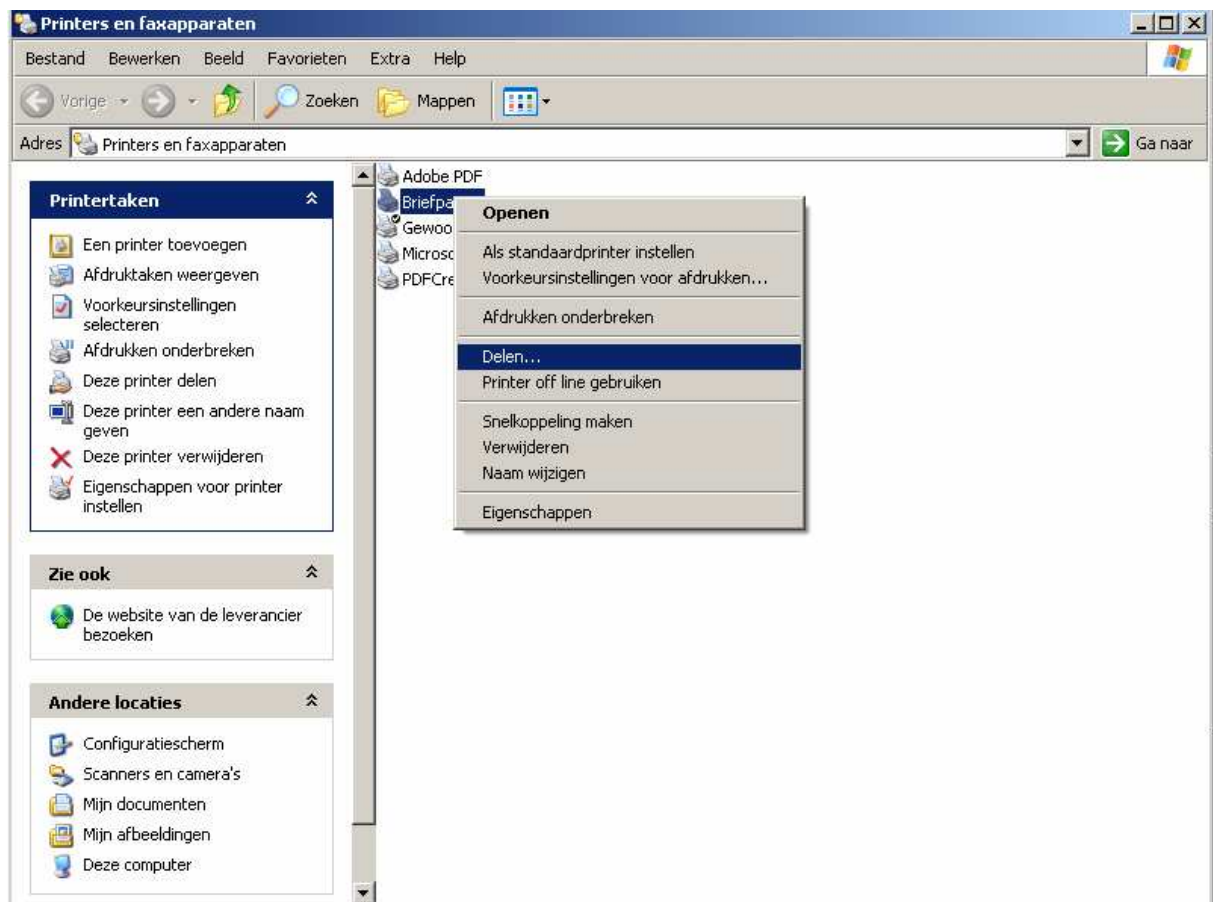


Printer Delen Windows XP

PC waarop printer staat geïnstalleerd:

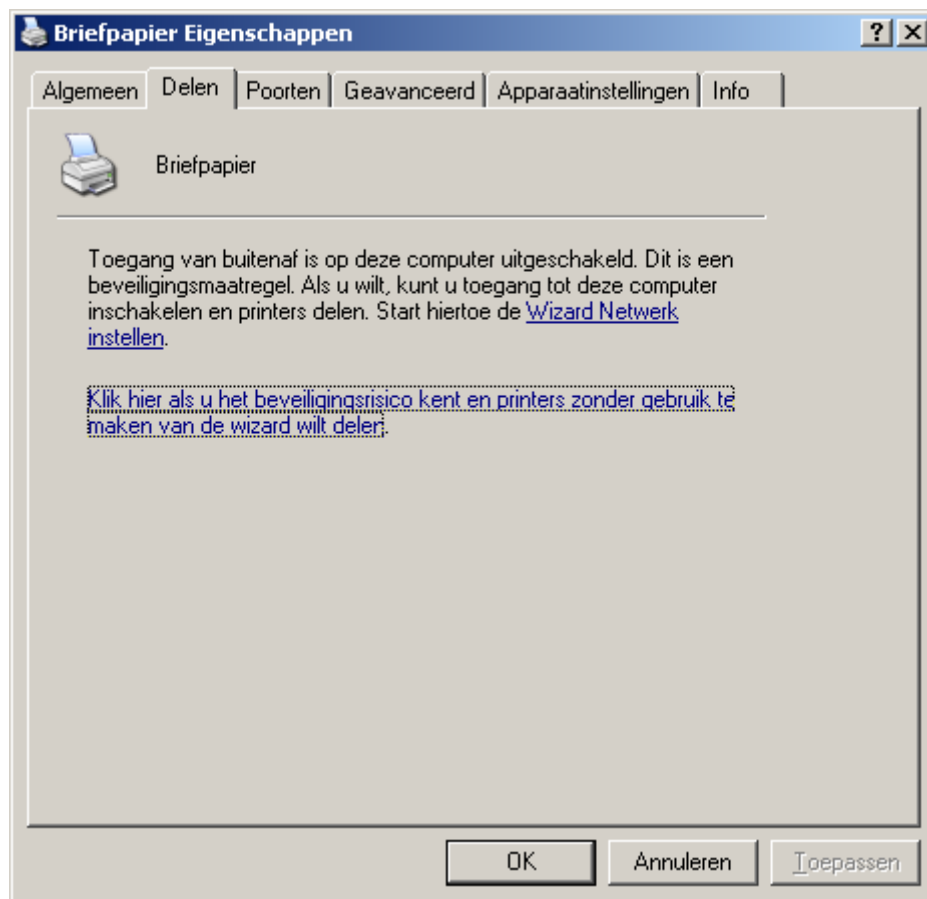
Ga naar “Start” kies voor “Configuratiescherm” kies voor “Printers en faxapparaten”

Klik met de Rechtermuisknop op de printer die u wilt delen, kies dan voor de optie “Delen” (Zie voorbeeld).



Eventueel krijgt u nu de melding dat de toegang van buitenaf is uitgeschakeld. Als u deze melding niet krijgt kunt u deze stap overslaan.

Kies voor de optie "Klik hier als u het beveiligingsrisico kent en printers zonder gebruik te maken van de wizard delen" (Zie voorbeeld).

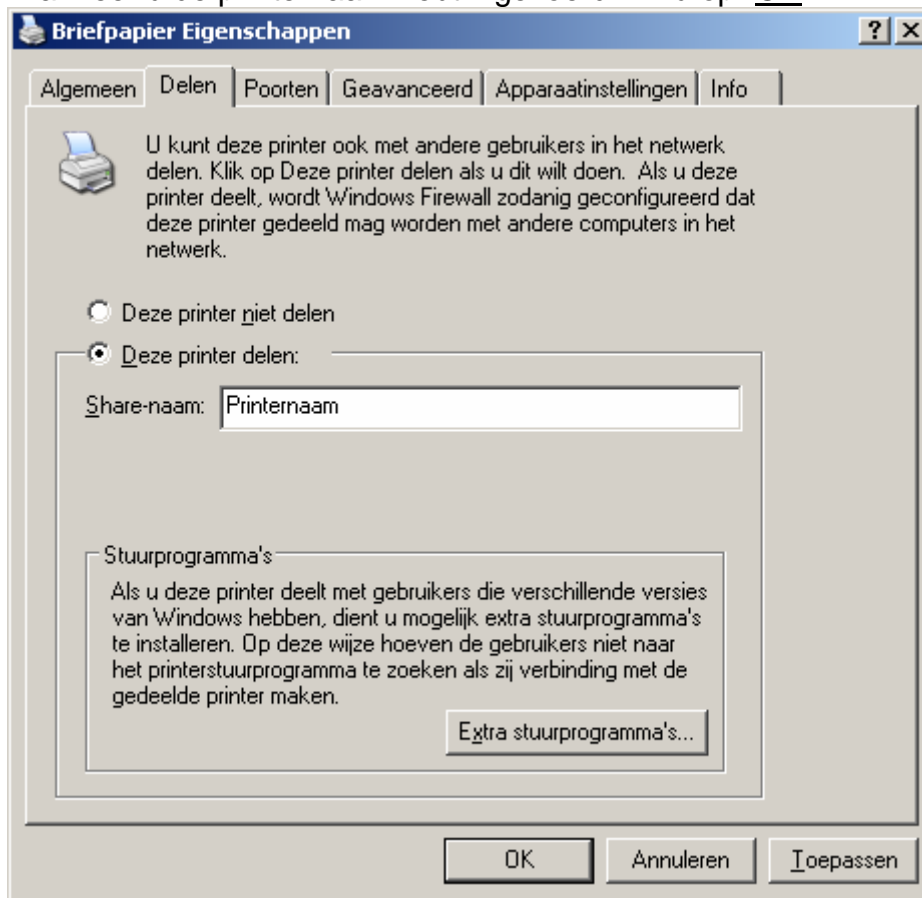


Hier kiest u voor de optie "Printerdeling inschakelen zonder de wizard te gebruiken" (Zie voorbeeld).



Hier kiest u voor de optie "Printer delen" en geeft u de gedeelde printer een naam. TIP: Houdt de printer naam simpel we hebben later in deze handleiding nog nodig, schrijf de printer naam eventueel op.

Wanneer u de printer naam hebt ingevoerd klik u op "OK".



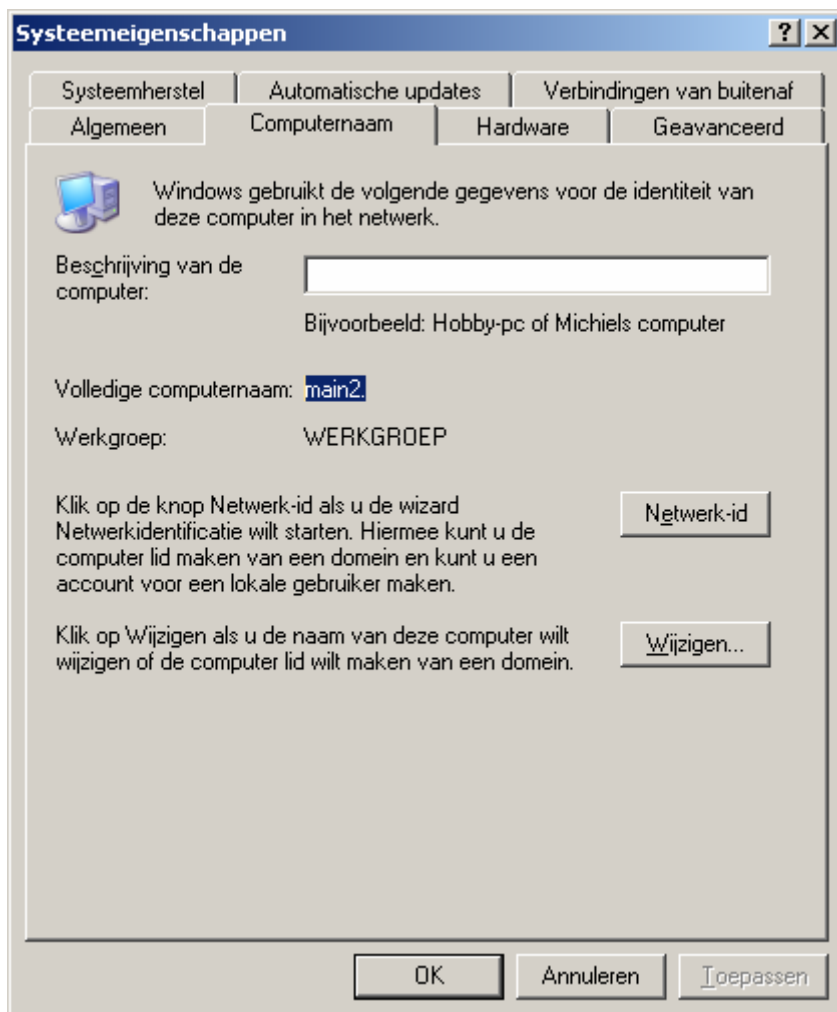
De deling van de printer is nu voltooid, nu gaan we nog wat voorbereidingen treffen.

Ga naar “Start” en klik met de rechtermuisknop op “Deze computer” kies dan voor de “Eigenschappen” (Zie voorbeeld).



Het scherm “Systeemeigenschappen zal openen” hier kiest u voor tabblad “Computernaam”

Elke computer heeft een naam, deze naam is van belang bij het delen van een printer. Schrijf de computernaam eventueel even op. Het is ook zaak om te controleren dat alle PC's dezelfde werkgroep hebben. Het maakt niet zoveel uit wat deze naam is als deze maar op alle pc's hetzelfde is. Gebruik bijvoorbeeld “werkgroep”. Wanneer nodig moet u na een deze wijziging de PC opnieuw starten
Wanneer u dit gedaan hebt klikt u op “OK”
Wanneer nodig moet u na een deze wijziging de PC opnieuw starten (Zie voorbeeld).



De pc die moet kunnen printen via de andere PC:

Ga naar “Start” en kies voor “Uitvoeren”

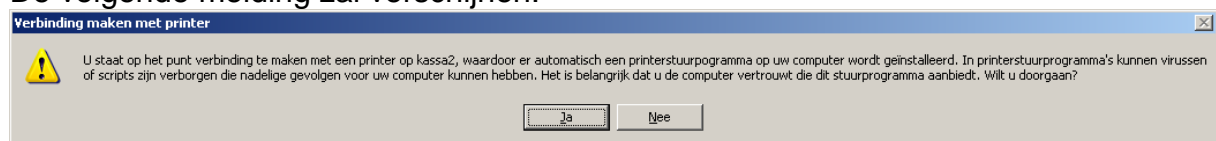
In het Uitvoeren scherm vult u de volgende gegevens in:

[\\Computernaam\Printernaam](#)

Maak hier gebruik van de computer en printernaam die u eerder in deze handleiding hebt genoteerd (Zie voorbeeld). Als u de juiste gegevens hebt ingevoerd kiest u voor de optie “OK”.



De volgende melding zal verschijnen:



Hier kiest u voor de optie “Ja”

De PC zal nu verbinding maken met de printer en daarna ook automatisch toevoegen aan uw printerlijst. Ga naar “Start” kies voor “Configuratiescherm” kies voor “Printers en faxapparaten” Hier zult u zien dat de printer is toegevoegd, eventueel zou u nog met de rechtermuisknop op de printer kunnen klikken en kiezen voor de optie “Als standaardprinter instellen”. Zodat alle documenten die u print, standaard naar de zojuist toegevoegde printer worden verstuurd.

De Printer is nu toegevoegd en er kan naar worden afgedrukt als de PC aanstaat waarop de Printer fysiek zit aangesloten.