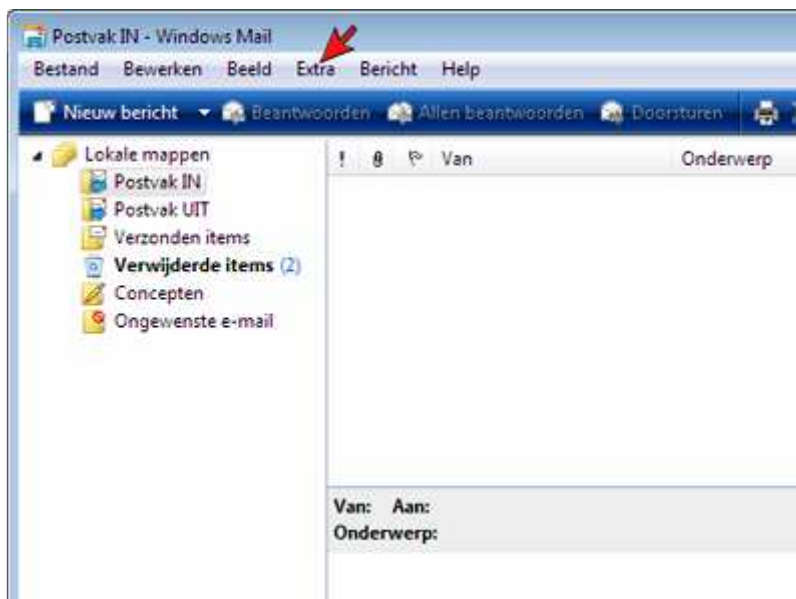


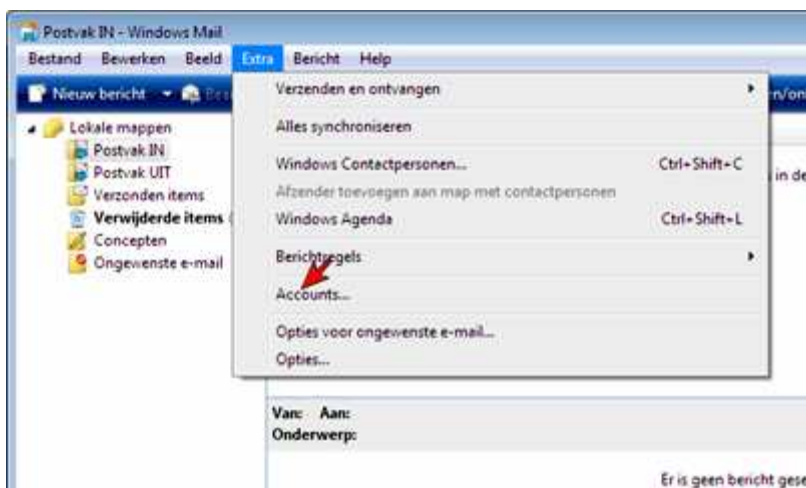


Instellen van een emailaccount in Windows Mail

- Open Windows Mail
- Klik Op 'Start'
- Kies 'Alle programma's'
- Klik op 'Windows Mail'
- Klik op 'Extra'



- Klik op 'Accounts'



- Klik op 'Volgende' om verder te gaan

Naam

Als u een e-mail verstuurt, wordt uw naam weergegeven in het veld met de aanduiding Van van het uitgaande bericht. Typ de naam die u wilt laten weergeven.

Weergegeven naam:

Bijvoorbeeld: Jan Smit

[Waar vind ik informatie over mijn e-mailaccount?](#)

Volgende Annuleren...

- Voer bij 'E-mailadres' uw e-mailadres in
- Klik op 'Volgende' om verder te gaan

Internet-e-mailadres

Uw e-mailadres is het adres dat anderen gebruiken om e-mailberichten naar u te verzenden.

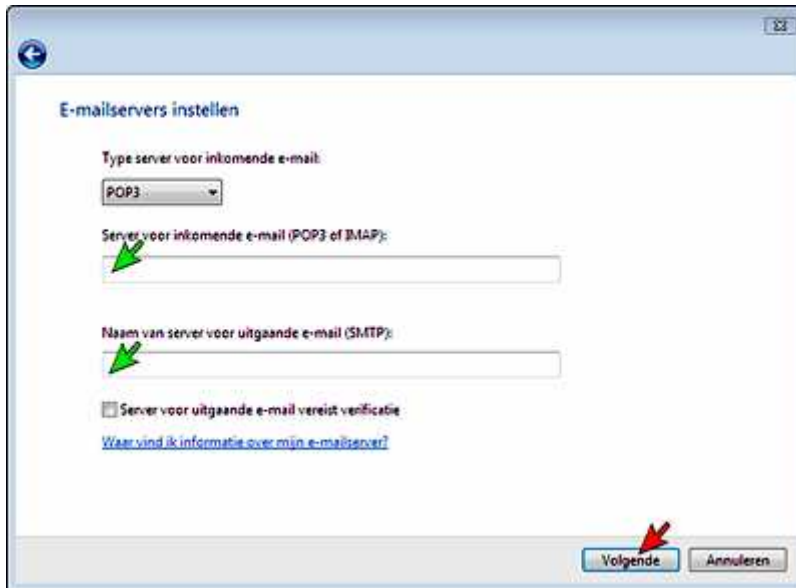
E-mailadres:

Bijvoorbeeld: iemand@example.com

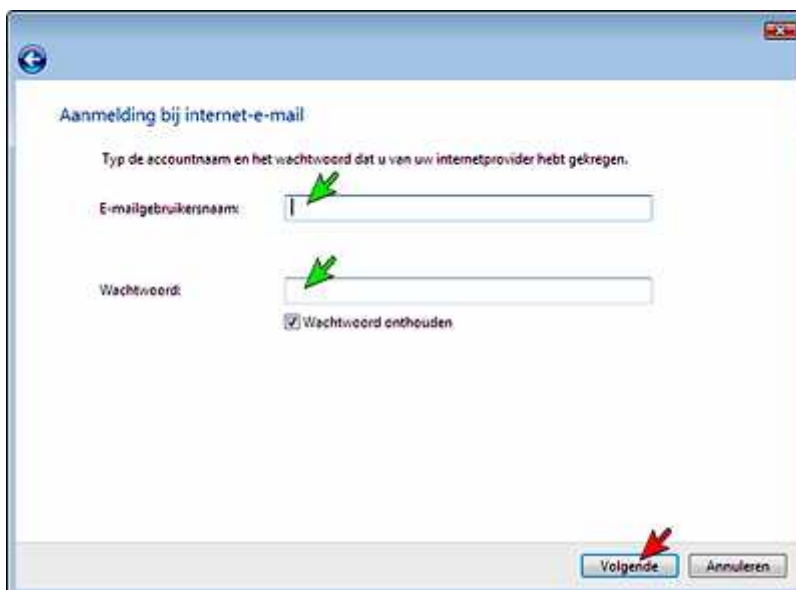
[Waar vind ik informatie over mijn e-mailaccount?](#)

Volgende Annuleren...

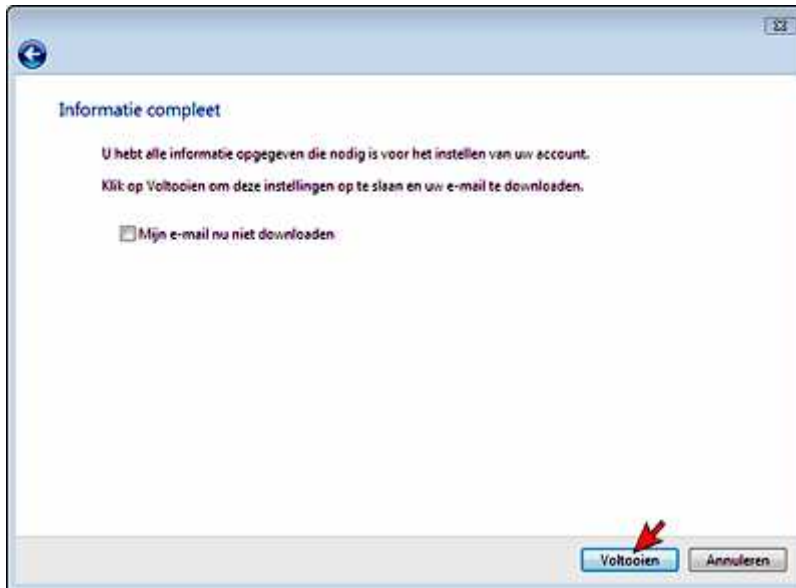
- Type server voor inkomende e-mail' dient op 'POP3' te blijven staan
- Voer bij het veld 'Server voor inkomende e-mail bijvoorbeeld pop.hetnet.nl in
- Voer bij het veld 'Naam van server voor uitgaande e-mail bijvoorbeeld mailhost.hetnet.nl in.
- Klik op 'Volgende' ('Next') om verder te gaan



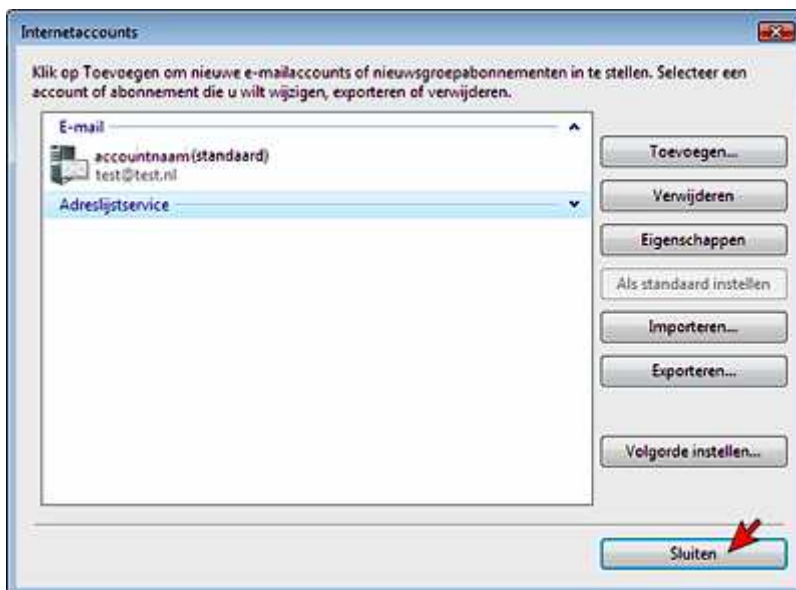
- Voer bij 'E-mailgebruikersnaam' uw gebruikersnaam in
- Voer bij 'Wachtwoord' uw wachtwoord in.
- Klik op 'Volgende'



- Klik op 'Voltoeien'



- Klik op Sluiten



Uw e-mailaccount is ingesteld.